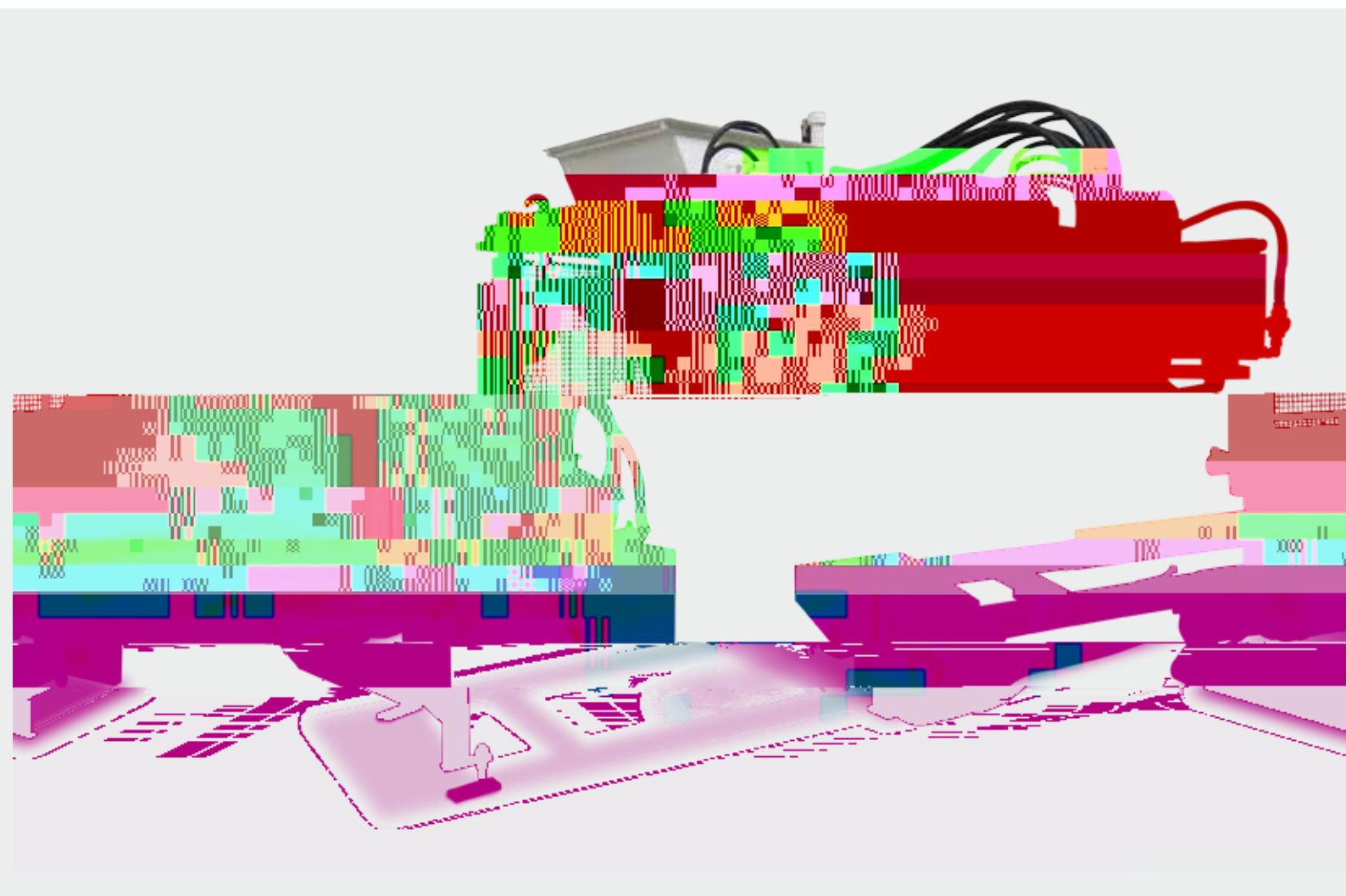


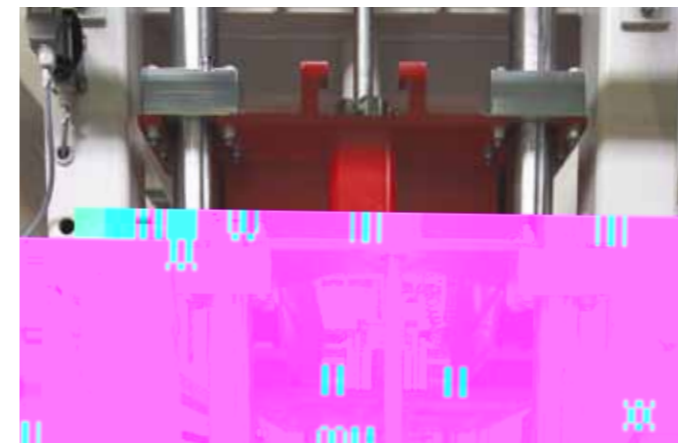
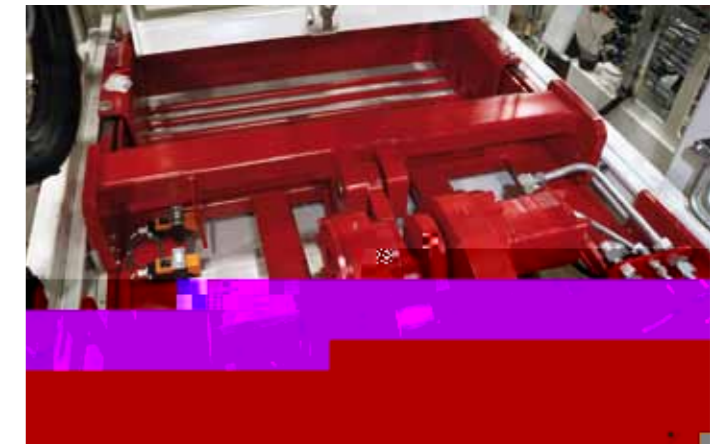
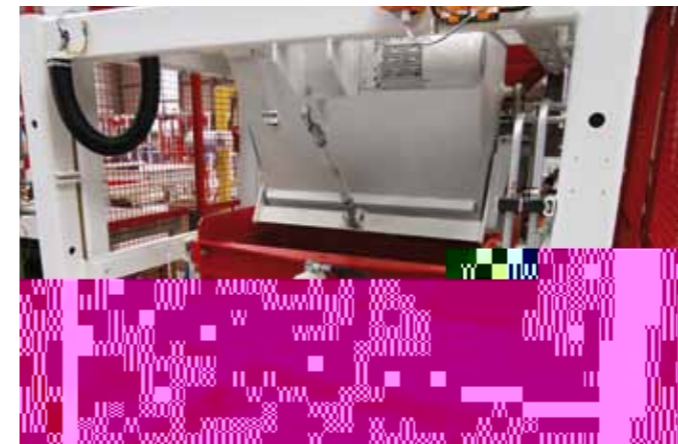
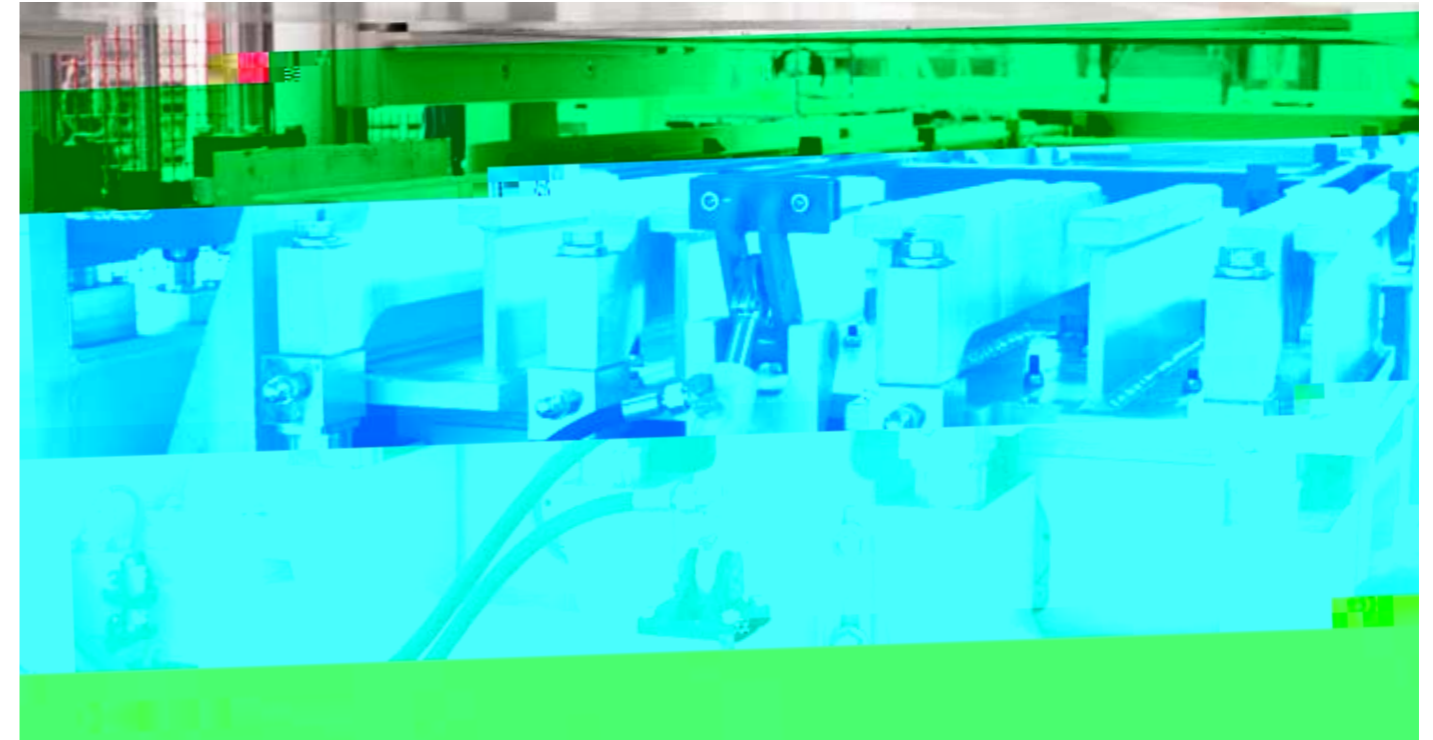
# RH 500-3





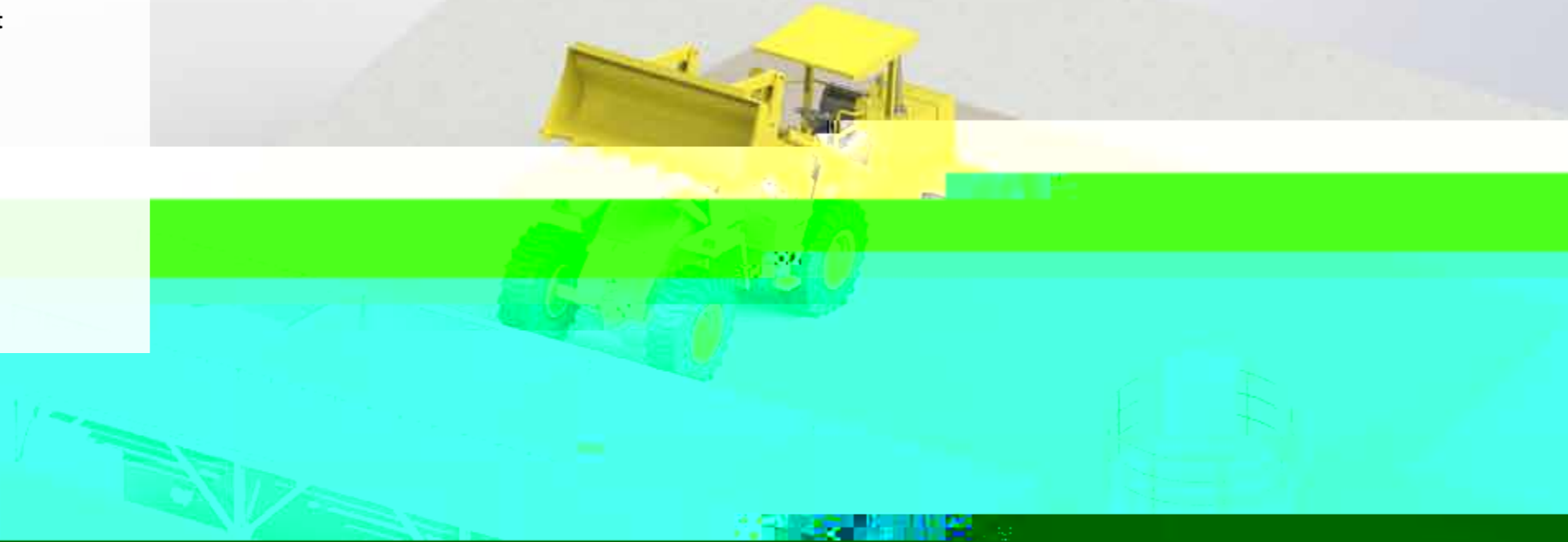
Kompakte Bauweise - breites Sortiment

Das kompakte Bauweise der Laser- und Schneidmaschinen ermöglicht eine flexible Integration in bestehende Fertigungsumgebungen. Die Maschinen sind in verschiedenen Ausführungen und Leistungen erhältlich, um den unterschiedlichen Anforderungen der Kunden gerecht zu werden. Das breite Sortiment umfasst Maschinen für die Bearbeitung von Blech, Rohr und anderen Materialien. Die Maschinen sind mit verschiedenen Zusätzen und Optionen ausgestattet, um die Flexibilität und die Leistungsfähigkeit zu erhöhen. Die kompakte Bauweise ermöglicht eine platzsparende Installation und eine einfache Bedienung. Die Maschinen sind für den Einsatz in kleinen und mittleren Unternehmen geeignet. Die kompakte Bauweise ermöglicht eine flexible Integration in bestehende Fertigungsumgebungen. Die Maschinen sind in verschiedenen Ausführungen und Leistungen erhältlich, um den unterschiedlichen Anforderungen der Kunden gerecht zu werden. Das breite Sortiment umfasst Maschinen für die Bearbeitung von Blech, Rohr und anderen Materialien. Die Maschinen sind mit verschiedenen Zusätzen und Optionen ausgestattet, um die Flexibilität und die Leistungsfähigkeit zu erhöhen. Die kompakte Bauweise ermöglicht eine platzsparende Installation und eine einfache Bedienung. Die Maschinen sind für den Einsatz in kleinen und mittleren Unternehmen geeignet.



Sem automat sc e Produkt on m t  
Gabelstapler estellen

1. Ladeplan
2. Gabelstapler
3. Gabelstapler
4. Gabelstapler
5. Gabelstapler
6. Gabelstapler



1

3

6

2

4

5



